

Demónio

criação plástica



PÚBLICO ALVO :
TODOS OS
PÚBLICOS





ÍNDICE

TEATRO E MARIONETAS DE MANDRÁGORA	8
DEMÓNIO	9
CRIAÇÃO PLÁSTICA	10
RIDER TÉCNICO	13
DOCUMENTAÇÃO PROMOCIONAL E OUTROS	14
IMAGEM E COMUNICAÇÃO	15
CONDIÇÕES GERAIS	15
ORÇAMENTO	15
CONTACTOS	16

Demónio

**obra comissionada para futuro
Museu da Marioneta em
Macau**

TEATRO E MARIONETAS DE MANDRÁGORA

O Teatro e Marionetas de Mandrágora é uma companhia profissional de teatro de marionetas, fundada a 2 de abril de 2002, com direção artística de **Clara Ribeiro e Filipa Mesquita** e direção plástica de **enVide neFelibata**.

■ Na simbiose de uma linguagem simbólica que conjuga o património e o legado tradicional com o pensamento e a dinâmica da sociedade contemporânea, num diálogo nem sempre pacífico surge um elemento fundamental, a marioneta. Este elemento apoia-nos na procura de uma identidade cultural própria.

■ O nosso objetivo é o de descobrir as potencialidades estéticas, plásticas, cénicas e dramáticas da marioneta em si mesma, como em relação com o ator e nessa descoberta explorar a dramaturgia que nos caracteriza: a de explorar a cultura, a crença e a lenda aliada à urbe, à exploração tecnológica e à velocidade da aldeia global. Ao longo do nosso percurso artístico têm sido diversas as propostas quer nos públicos; adulto, jovem, escolar e familiar; quer na formação de base ou especializada. Uma das nossas grandes apostas é a digressão nacional e internacional dos projetos. Descentralização, trabalho comunitário, criação em parceria e a valorização social e inclusiva são preocupações preponderantes no nosso quotidiano.

■ Ao longo de mais de duas décadas afirmámos a Companhia como uma estrutura de criação artística contemporânea através das dezenas de propostas de espetáculos apresentadas nacional e internacionalmente, quer sejam criações próprias, bem como em colaboração com outras estruturas e entidades culturais nacionais e

internacionais.

■ Temos como premissa dar espaço à liberdade criativa da nossa equipa artística, garantindo a existência dentro da própria estrutura de várias linguagens e diversas visões que se unem num ponto comum do desenvolvimento da arte do teatro das marionetas. A ponderação sobre a problemática das fragilidades sociais e um olhar atento sobre tradições e sobre o património são as bases da dramaturgia da estrutura que se consolidam em olhares distintos, mas simultaneamente convergentes.

■ É fundamental o diálogo com os diferenciados públicos e a envolvimento da criação nos distintos contextos e espaços, bem como a interceção entre entidades e estruturas, criando propostas multidisciplinares que visam sobretudo a comunicação artística com os públicos.

■ Salienta-se ainda a colaboração com inúmeros serviços educativos no programa de implementação de atividades em instituições como monumentos, museus e património edificado.

■

■ *O Teatro e Marionetas de Mandrágora é uma estrutura apoiada pela República Portuguesa - Cultura, Juventude e Desporto / Direção-Geral das Artes, Município de Espinho / Câmara Municipal de Espinho e Município de Gondomar. A estrutura encontra-se instalada no FACE - Fórum de Arte e Cultura de Espinho e com sede no Município de Gondomar.*

DEMÓNIO

público alvo : todos os públicos
grupo : criação plástica



CRIAÇÃO PLÁSTICA

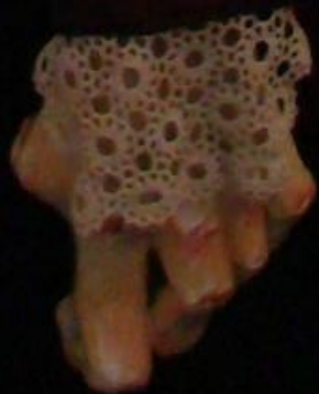
Desde o nascimento do Teatro e Marionetas de Mandrágora que os criativos se lançaram em diálogos artísticos multidisciplinares, em colaborações e diversas parcerias. As mesmas cobrem um vasto leque de sinergias e assim sendo também a equipa plástica criativa, que é o eixo central de toda a criação plástica dos projetos da companhia, vai ao encontro de outras entidades e estruturas que sentem a necessidade de procurar estes profissionais, tecnicamente especializados, na procura de respostas às suas necessidades criativas, educativas ou patrimoniais.

Assim as colaborações entre projetos e artistas plásticos são amiúde chamadas a acontecer, criando diálogos artísticos desafiantes e inovadores que trazem com certeza novas e distintivas partilhas de aprendizagens, que não só suprem necessidades técnicas, mas antes potenciam colaborações e evoluções criativas conjuntas.

As colaborações, muitas delas ao longo dos anos repetidas, criam entre entidades estas importantes parcerias que permitem uma observação não só dramática, mas também técnica e plástica. O diálogo entre artistas das artes cénicas e de outras pontes de potenciação de criação plástica, lançam um movimento e impulsionam a transmissão do conhecimento especializado, implementando em cena, ou em espaços, projetos consolidados artisticamente, onde a aprendizagem conjunta é acima de tudo uma posição na forma de estar dos criativos da estrutura.







RIDER TÉCNICO

Para obter mais informações sobre os requisitos técnicos e outras necessidades associadas à produção, consulte a secção **CONDIÇÕES GERAIS** deste documento.

De momento, não se encontram disponíveis informações detalhadas sobre o rider técnico associado a esta produção. Caso necessite de esclarecer requisitos técnicos específicos, ou de obter dados complementares relativamente à implementação de cenografia, luz, som ou outras áreas técnicas, poderá solicitá-los diretamente através de contacto por e-mail com a companhia, que terá todo o gosto em facultar-lhe a documentação necessária.

DOCUMENTAÇÃO PROMOCIONAL E OUTROS

Documento Atual

DEMON - DOSSIER - PT **1.5 MB**

https://www.marionetasmandragora.pt/_dwn/dossier/demon - dossier - pt.pdf

Arquivo Imagem

ARQUIVO IMAGEM PROMO **908.4 KB**

https://www.marionetasmandragora.pt/_dwn/zip/prj_demon.zip

ARQUIVO IMAGEM PROCESSO DE CRIAÇÃO **22.9 MB**

https://www.marionetasmandragora.pt/_dwn/zip/wip_demon.zip

IMAGEM E COMUNICAÇÃO

- Menções obrigatórias em todo o material promocional:
- Produção: Teatro e Marionetas de Mandrágora
- Apoio: República Portuguesa – Cultura, Juventude e Desporto / Direção-Geral das Artes (com inserção de logótipos), Município de Espinho / Câmara Municipal de Espinho, Município de Gondomar

CONDIÇÕES GERAIS

- É necessária disponibilidade de acesso e estacionamento para o veículo da companhia (Classe II ou Classe I).
- O promotor deverá disponibilizar um técnico para acompanhamento durante montagem, ensaio e apresentação.
- Para o início da montagem, o espaço deverá encontrar-se limpo e livre de quaisquer equipamentos.
- Qualquer proposta de alteração ao Rider Técnico deverá ser comunicada atempadamente, de forma a permitir que, em conjunto com a equipa técnica e a produção do evento, sejam encontradas as melhores soluções para a viabilização da atividade.
- É necessário disponibilizar camarins individuais adequados para os intérpretes, equipados com água corrente, espelho, cadeira e mesa.
- O promotor deve fornecer garrafas de água para toda a equipa.

ORÇAMENTO

- Consultar orçamento e, se necessário, solicitar condições específicas para duas ou mais apresentações no mesmo dia, no mesmo local e/ou em dias consecutivos.
- Os valores estão isentos de IVA, ao abrigo do nº 8 do Art. 9º do CIVA.
- Acrescem despesas de deslocação, calculadas com origem em Espinho (valor por km).
- Quando aplicável, o alojamento e as refeições da equipa deverão ser assegurados pelo promotor. Comunicaremos a tipologia dos quartos (preferencialmente singles) e restrições alimentares previamente.

CONTACTOS

Direção Artística 914 514 756 Clara Ribeiro
Direção Artística 938 438 097 Filipa Mesquita
Direção Plástica 938 940 122 enVide neFelibata

[chamadas para rede móvel nacional]

geral@marionetasmandragora.pt
www.marionetasmandragora.pt
www.index.marionetasmandragora.pt
www.loja.marionetasmandragora.pt
www.ei.marionetasmandragora.pt
www.mar.marionetasmandragora.pt
www.escoladamarioneta.com
www.facebook.com/marionetas.mandragora
www.instagram.com/marionetas_mandragora
www.youtube.com/@MarionetasMandragora
www.youtube.com/watch?v=-2-ig0Oamxo

RESIDÊNCIA DA COMPANHIA

Teatro e Marionetas de Mandrágora
FACE - Fórum de Arte e Cultura de Espinho
R. 41 / Av. João de Deus
4500-198 Espinho, Portugal

RESIDÊNCIA DA COMPANHIA

Estaleiro Marionetas Mandrágora
Rua do Golfe
4500-605 Espinho, Portugal

CASA EDUCATIVA DA MARIONETA

Teatro e Marionetas de Mandrágora
Casa Branca de Gramido
Tv. Convenção de Gramido 41
4420-416 Valbom, Gondomar, Portugal

PARA EFEITOS DE FATURAÇÃO

Teatro e Marionetas de Mandrágora
R. do Quinéu, 75
4510-122 Gondomar, Portugal

NIF / VAT PT 506 322 076

IBAN PT50 0035 2074 0000 5488 2304 9

BIC/SWIFT CGDIPTPL

*Associação Cultural e Recreativa Teatro e Marionetas Mito do Homem Plantado
(Marionetas de Mandrágora)
associação sem fins lucrativos (isenta de IVA ao abrigo do art. 9º do CIVA)*





Teatro e Marionetas de Mandrágora
www.marionetasmandragora.pt
geral@marionetasmandragora.pt

www.marionetasmandragora.pt/demon

demon v.14.04.2026
dossier gerado com a biblioteca open-source TCPDF + FPDI

